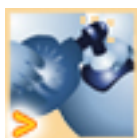




Extrait du Urgences-Online Urg-Serv, Medecine d'urgence, SAMU, SMUR, Protocoles,
Etudiants, Medecins, Infirmiers
<http://www.urgences-serveur.fr/Formation-aux-premiers-secours,858.html>

Formation aux premiers secours - Arbres décisionnels

- Etudiants - Etudiants du PCEM - Secourisme (SAMU 75) -



Date de mise en ligne : lundi 19 juillet 2004

**Urgences-Online Urg-Serv, Medecine d'urgence, SAMU, SMUR, Protocoles,
Etudiants, Medecins, Infirmiers**

Sommaire

- [Récapitulatif](#)
- [Protéger](#)
- [L'alerte](#)
- [La victime s'étouffe](#)
- [La victime saigne abondamment](#)
- [La victime est inconsciente](#)
- [La victime inconsciente \(…\)](#)
- [La victime se plaint d'un \(…\)](#)
- [La victime se plaint après \(…\)](#)



Université PARIS V
Faculté Necker Enfants Malades

Formation aux premiers secours



SAMU de PARIS
Centre d'Enseignement des Soins d'Urgence 75

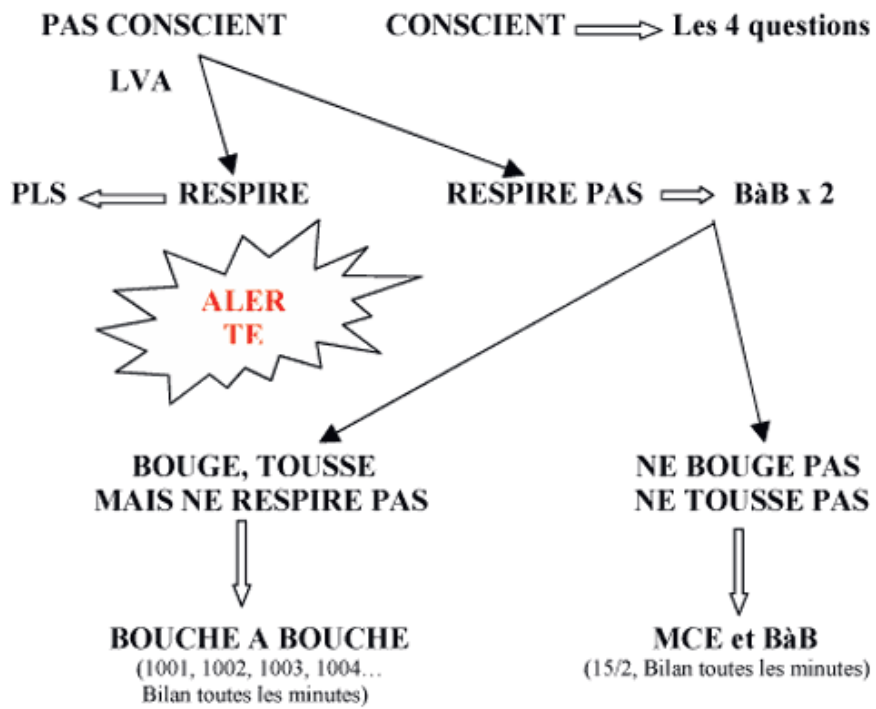
Récapitulatif



S'ETOUFFE ⇒ 5 Claques dans le dos et méthode de Heimlich

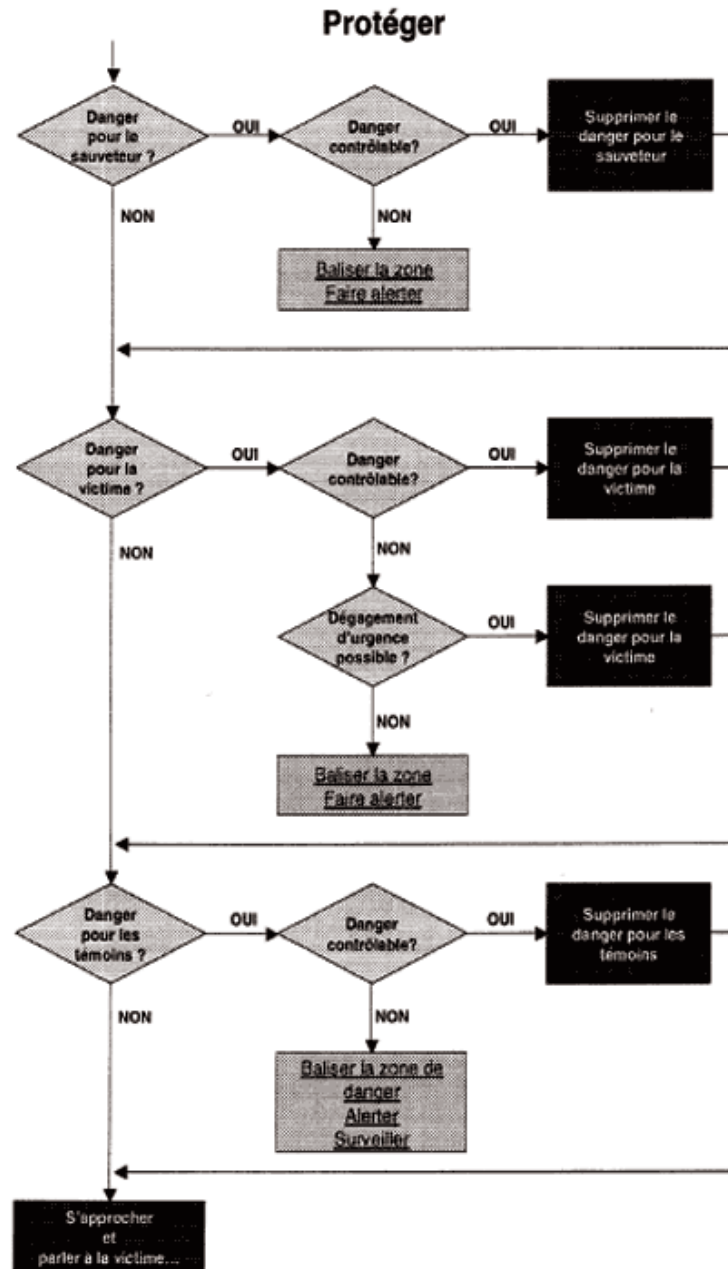
SAIGNE ⇒ Compression directe ou point de compression

AU SECOURS



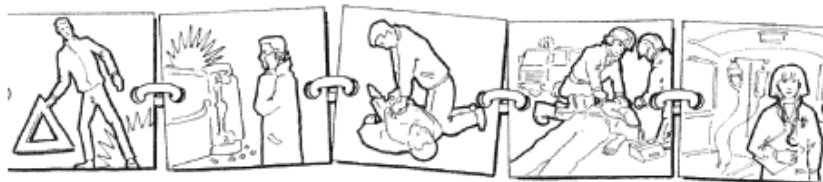
Récapitulatif

Protéger



Protéger

L'alerte



L'alerte

La chaîne de secours ne peut fonctionner sans son premier maillon, le témoin qui protège et qui donne l'alerte.

1. Décider d'alerter les secours

Dès que possible, mais après évaluation rapide et succincte de la situation et des risques.

2. Se munir d'un moyen de communication

3. Choisir un service de secours adapté

- ▶ Le 15 = SAMU, pour tout problème urgent de santé.
- ▶ Le 18 = SAPEURS POMPIERS, pour tout problème de secours.
- ▶ Le 17 = POLICE ou GENDARMERIE, pour tout problème de sécurité ou d'ordre public.

4. Transmettre les informations

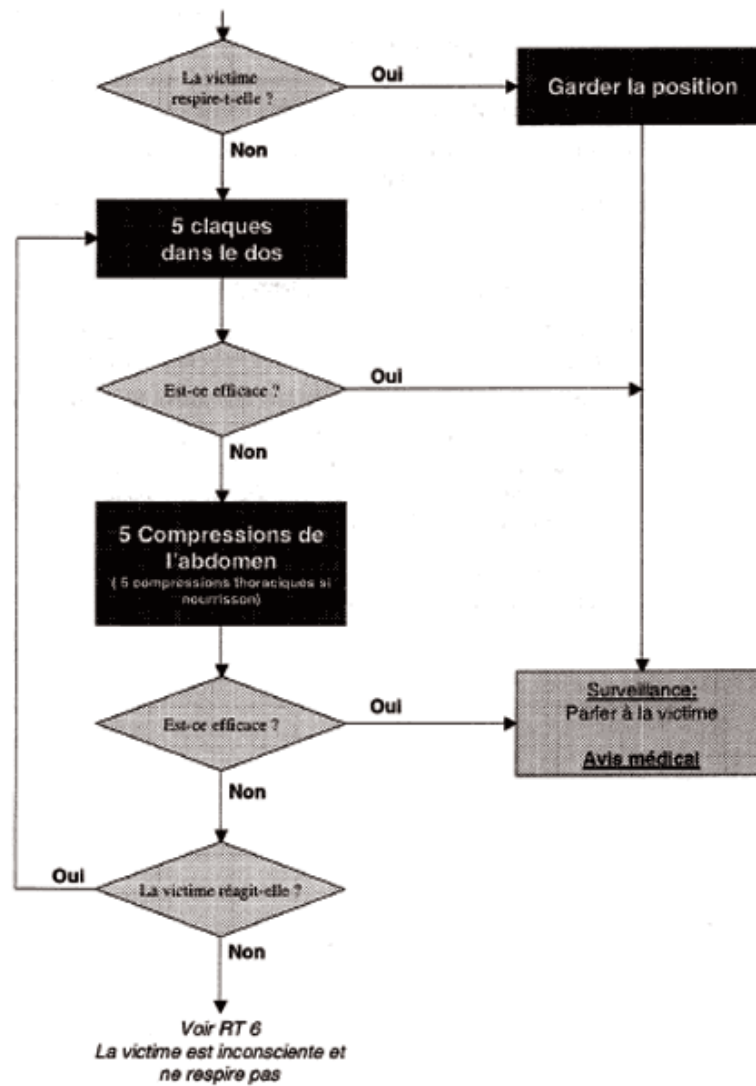
- ▶ Numéro de téléphone d'où on appelle.
- ▶ Nature du problème : maladie ou accident.
- ▶ Risques éventuels persistants : incendie, explosion, effondrement, produits chimiques....
- ▶ Localisation très précise de l'événement.
- ▶ Nombre de personnes concernées.
- ▶ Appréciation de la gravité de l'état de chaque victime.
- ▶ Premiers gestes effectués.

5. Vous raccrochez sur ordre du service d'urgence.

La victime s'étouffe

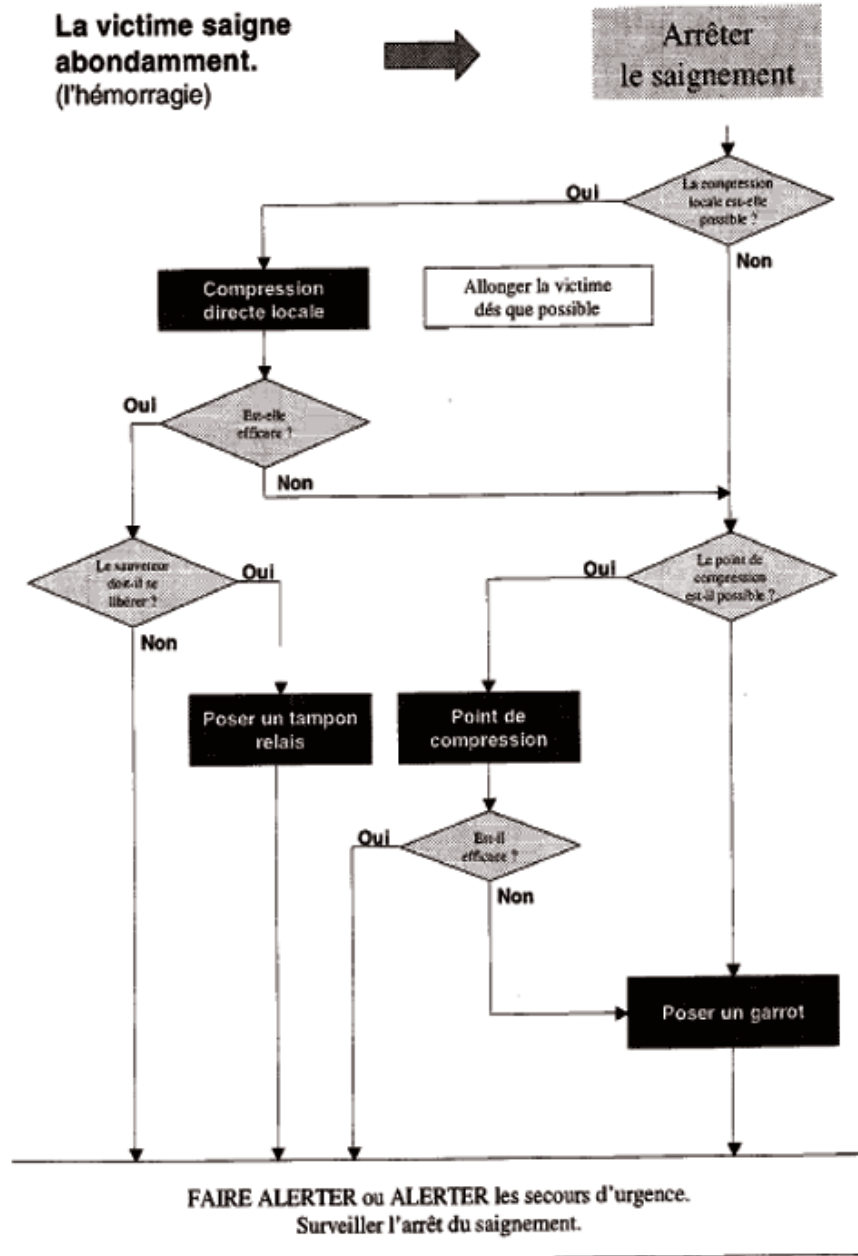
La victime s'étouffe →

Déboucher les voies aériennes



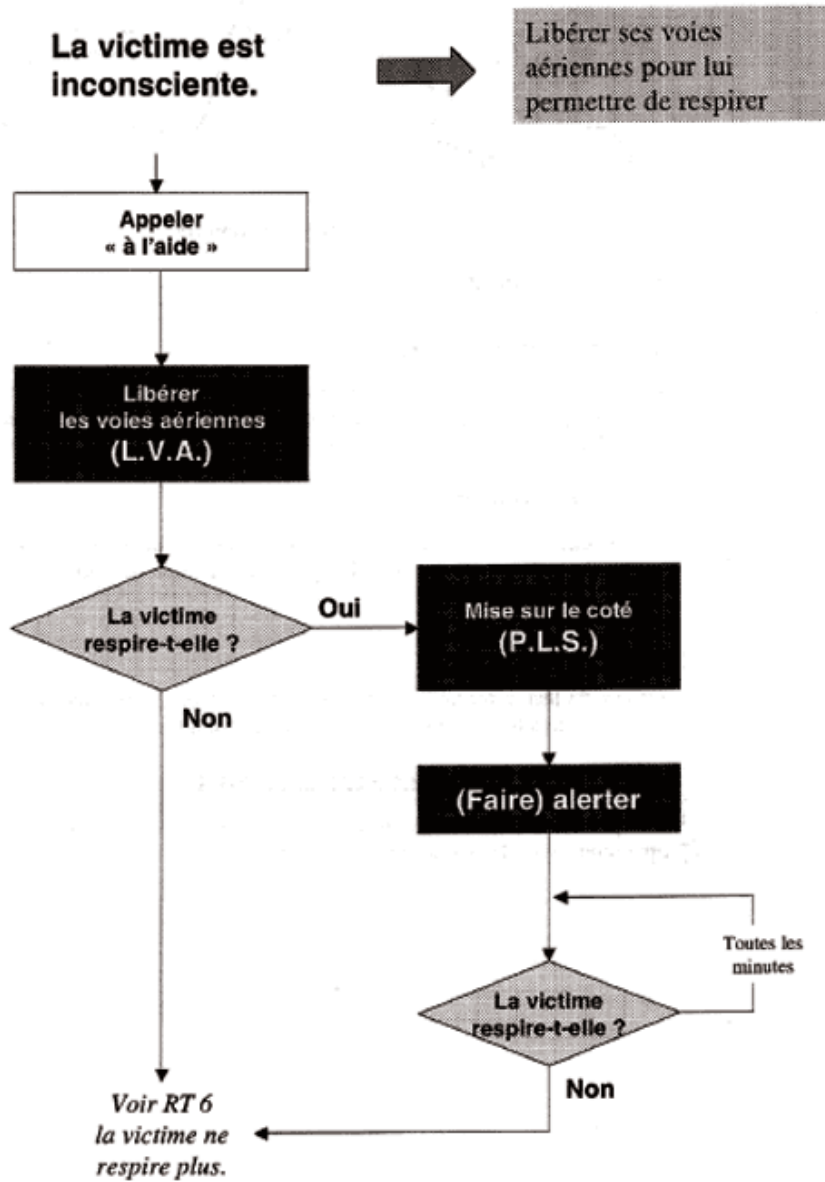
La victime s'étouffe

La victime saigne abondamment



la victime saigne abondamment

La victime est inconsciente



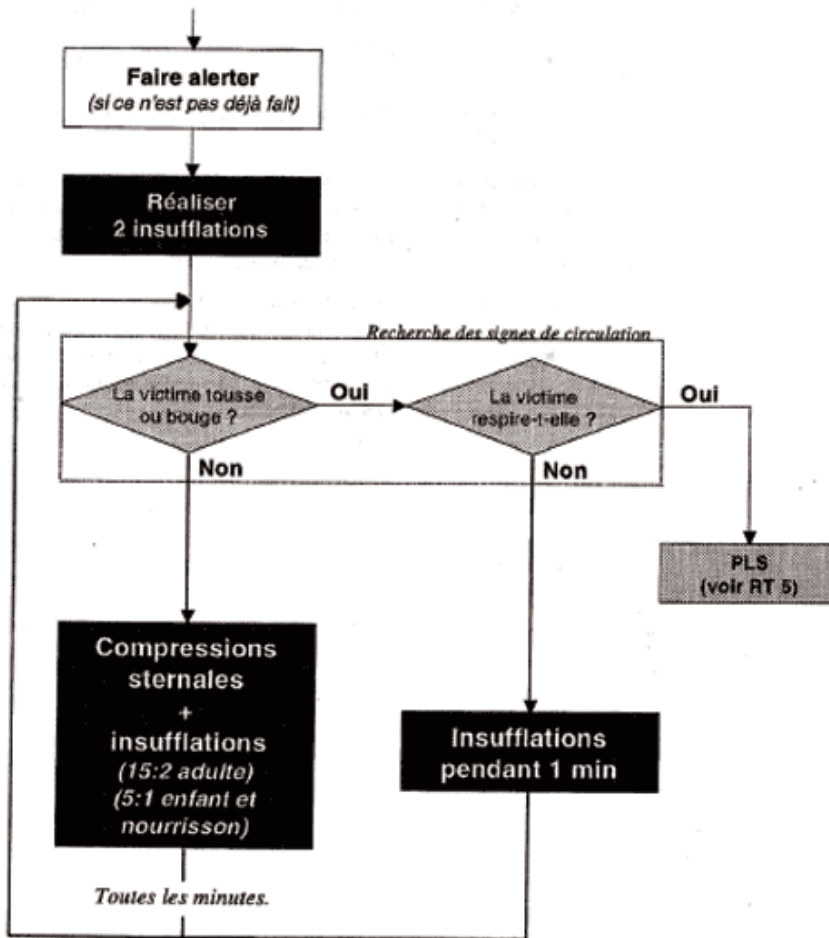
La victime est inconsciente

La victime inconsciente ne respire plus

La victime inconsciente ne respire plus
(Des témoins sont présents)

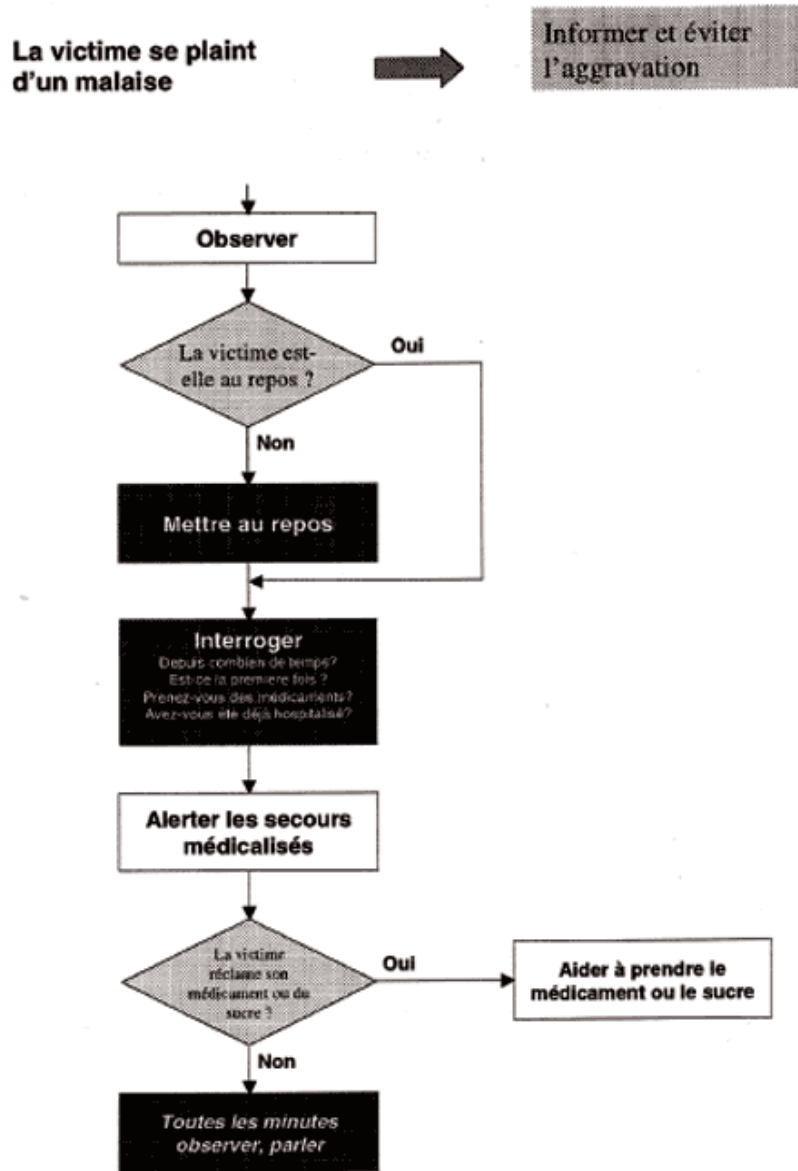


Maintenir la victime en vie, pratiquer la RCP



La victime inconsciente ne respire plus

La victime se plaint d'un malaise



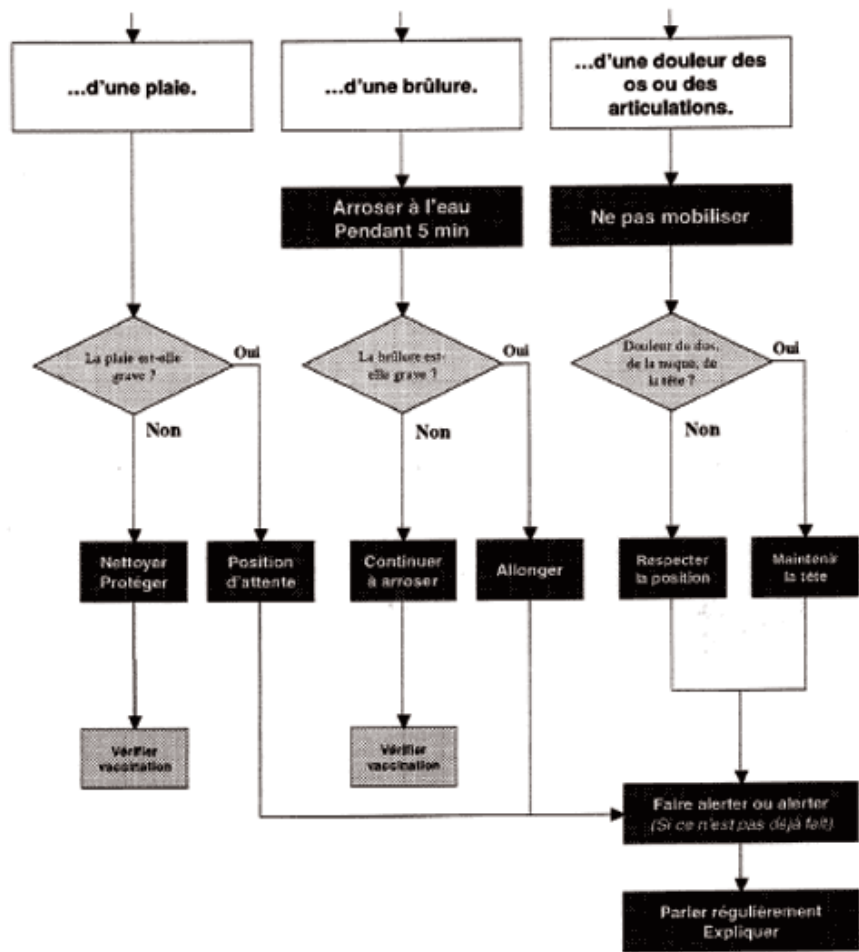
La victime se plaint d'un malaise

La victime se plaint après un traumatisme…

La victime se plaint après un traumatisme...



Éviter une aggravation



La victime se plaint après un traumatisme

Vous pouvez charger le document complet au format PDF :



Arbres décisionnels : Formation aux premiers secours

Sur ce sujet, vous pouvez également consulter cet article : [Notions élémentaires de secourisme](#)